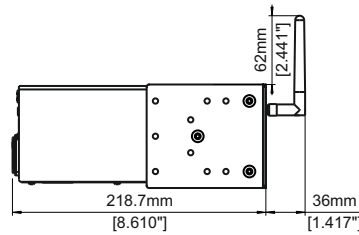
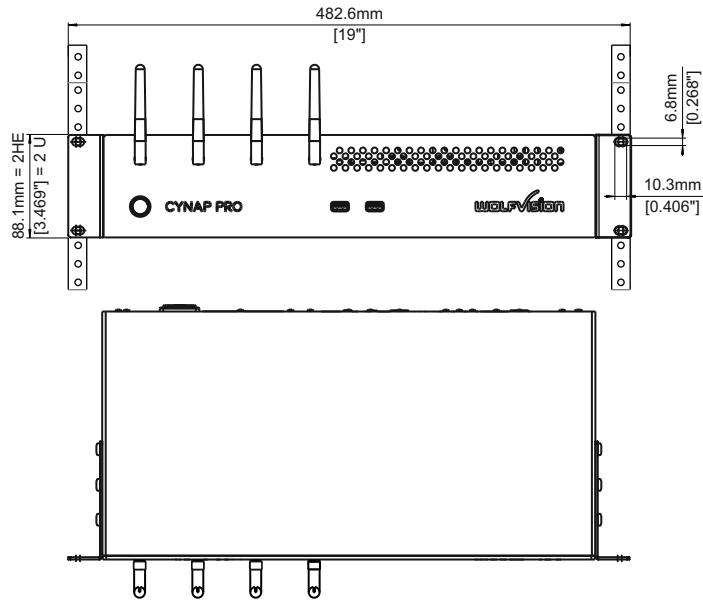


Rack Mount - 19 inch

The Cynap PRO can be mounted into a standard 19" rack.

To mount the Cynap PRO into the 19" rack, the right and the left angled brackets must be mounted onto the respective sides of Cynap PRO (six screws are supplied).



part no.	description	qty.
100283	Screw M4x8, Torx 20	6
115981	Angled brackets left/right	2

Please note:

Consider heat output of 100 Watt!

Keep area around the unit clear for fresh air.

Area at the back will be needed for cable connections too.

Metal cabinets will decrease the possible range of wireless units!

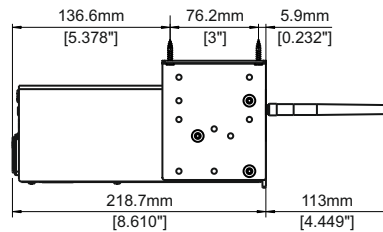
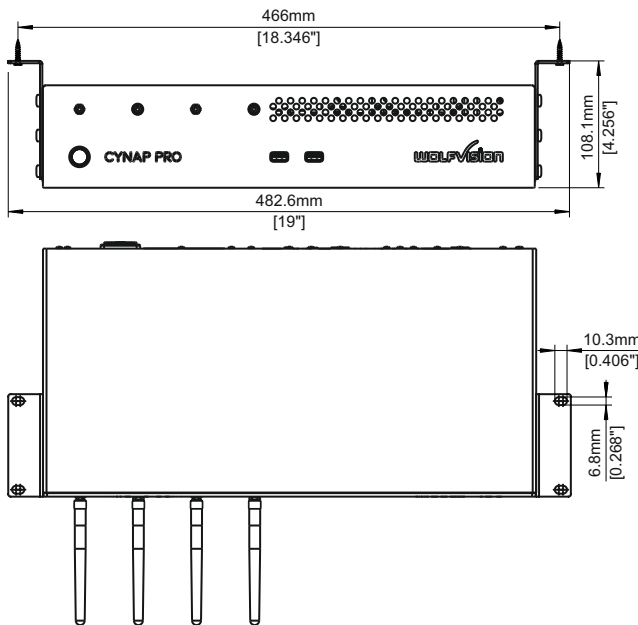
The drawing shows default position of the angled brackets, it also allows mounting offset by 36mm [1.417] to the rear.

Table Mount - underneath table top

The Cynap PRO can be mounted under a table top.

To mount the Cynap PRO underneath the table, the right and the left angled brackets must be mounted onto the respective side of Cynap PRO (six screws are supplied).

Mount the bracket onto underneath of table top using four screws (screw size depends on the table top).



part no.	description	qty.
100283	Screw M4x8, Torx 20	6
115981	Angled brackets left/right	2

Please note:

Consider heat output of 100 Watt!

Keep area around the unit clear for fresh air ventilation.

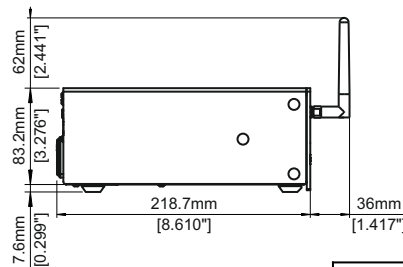
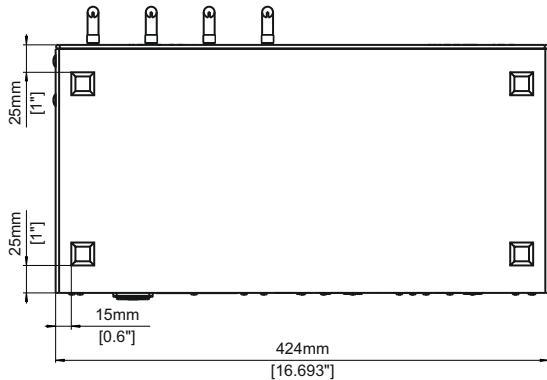
Area at the back will be needed for cable connections too.

Metal cabinets will decrease the possible range of wireless devices!

Place onto table top

The Cynap PRO can be placed on to table top.

Add four rubber feet underneath and cover the screw holes, three on each side (four rubber feet and six cover plugs are supplied).



part no.	description	qty.
116002	Cover plug, screw hole M4	6
113858	Rubber foot, Bumper \varnothing 20.6x7.6	4

Please note:

Consider heat output of 100 Watt!

Keep area around the unit clear for fresh air.

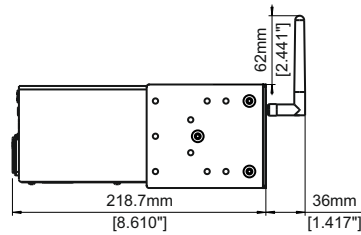
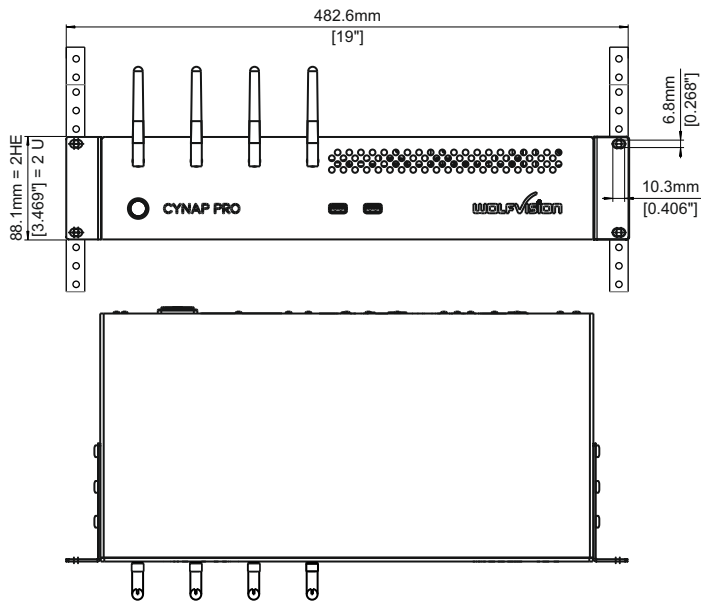
Area at the back will be needed for cable connections too.

Metal cabinets will decrease the possible range of wireless units!

Schrankmontage - 19" Rack

Cynap PRO kann in einen Standard-19" Schrank montiert werden.

Für die Montage im Schrank, befestigen Sie den rechten und linken Montagewinkel an der jeweiligen Seite der Cynap PRO (sechs Schrauben im Lieferumfang).



Teil Nr.	Beschreibung	Stk.
100283	Schraube M4x8, Torx 20	6
115981	Montagewinkel, links/rechts	2

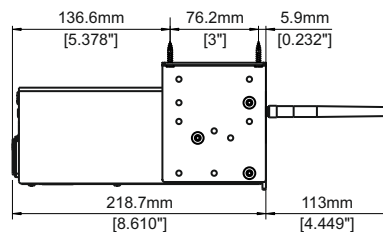
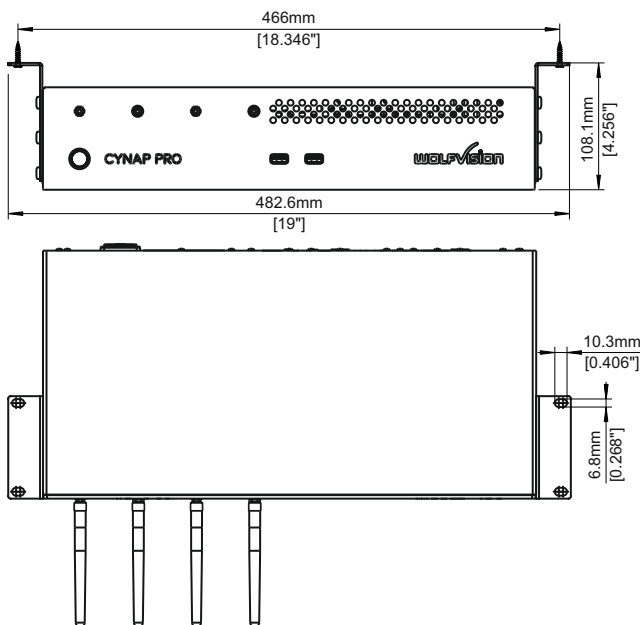
Beachte:

Beachten Sie die Leistungsabgabe von 100 Watt! Bereich um das Gerät herum zur Luftzirkulation freihalten. Rückwärtiger Bereich wird auch für die Anschlusskabel benötigt. Umliegende Metallgehäuse verringern den Sendebereich! Die Zeichnung zeigt die Standardposition der Montagewinkel, die Halterung erlaubt auch eine um 36mm nach hinten versetzte Montage.

Tischmontage - Tischunterseite

Cynap PRO kann an der Tischunterseite montiert werden.

Für die Montage an der Tischplatte, befestigen Sie den rechten und linken Montagewinkel an der jeweiligen Seite der Cynap PRO (sechs Schrauben im Lieferumfang). Befestigen Sie beide Montagewinkel an der Tischplatte mit passenden Schrauben (abhängig von der Tischplatte).



Teil Nr.	Beschreibung	Stk.
100283	Schraube M4x8, Torx 20	6
115981	Montagewinkel, links/rechts	2

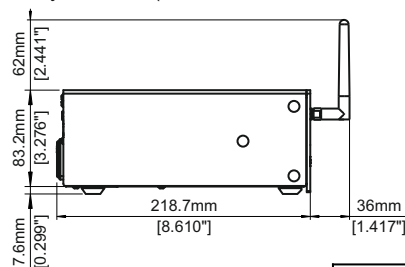
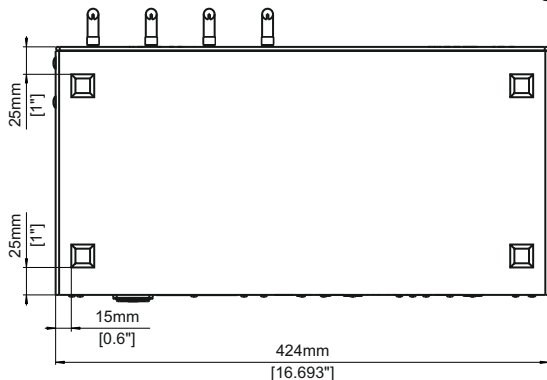
Beachte:

Beachten Sie die Leistungsabgabe von 100 Watt! Bereich um das Gerät herum zur Luftzirkulation freihalten. Rückwärtiger Bereich wird auch für die Anschlusskabel benötigt. Umliegende Metallgehäuse verringern den Sendebereich!

Auf dem Tisch platzieren

Cynap PRO kann auf dem Tisch platziert werden.

Gerätefüsse an die Geräteunterseite kleben und die Gewindebohrungen verschließen, je Seite drei (vier Gerätefüsse und sechs Abdeckstopfen im Lieferumfang).



Teil Nr.	Beschreibung	Stk.
116002	Abdeckstopfen, M4 innen	6
113858	Gerätefuss, □20.6x7.6	4

Beachte:

Beachten Sie die Leistungsabgabe von 100 Watt! Bereich um das Gerät herum zur Luftzirkulation freihalten. Rückwärtiger Bereich wird auch für die Anschlusskabel benötigt. Umliegende Metallgehäuse verringern den Sendebereich!