

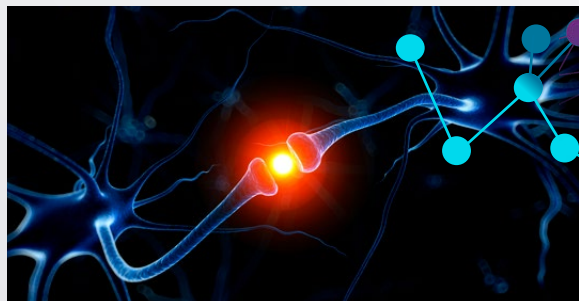
vSolution MATRIX : solutions AV en réseau pour classes d'apprentissage actif et salles de formation



Apprentissage actif flexible avec Cynap Pro et Cynap Core Pro

vSolution MATRIX est une solution de collaboration AV sur IP qui utilise plusieurs unités Cynap Pro / Cynap Core Pro pour la diffusion vidéo et audio entre plusieurs écrans à l'aide de l'infrastructure réseau.

Désignée comme « principal » système dans la pièce, une seule et unique unité Cynap Pro, prenant en charge tout un ensemble de fonctionnalités, est connectée à plusieurs postes de travail sur lesquels un système Cynap Pro ou Cynap Core Pro est installé. Il en résulte alors un système adapté aux classes d'apprentissage actif, salles de formation et salles d'audience de toutes tailles, ainsi qu'à d'autres applications dans lesquelles plusieurs écrans d'affichage sont utilisés en vue de permettre un travail et un apprentissage en collaboration dans les règles de l'art.



À l'instar du cerveau humain dans lequel les synapses sont essentielles pour un traitement et une transmission rapides des informations, Cynap Pro et Cynap Core Pro sont des systèmes uniques, puissants et flexibles, qui offrent un accès instantané à des informations de tous types provenant de toute source.





Nous avons décidé d'utiliser vSolution MATRIX en raison de sa flexibilité et de sa facilité d'utilisation. Nous avons constaté que la capacité de duplication des autres solutions n'était pas aussi bonne et qu'il s'agissait là d'un élément clé pour nous. Le soin du détail apporté par WolfVision nous a inspiré beaucoup de confiance dans le produit. Cette salle nous offre en réalité 16 salles de répartition et une salle de conférence, le tout dans un seul et même espace ! »

Wayne Buttigieg

Chef des services d'infrastructure et des médias
London Business School



++ Video ++

London
Business
School

Solution AV en réseau avec Cynap Pro et Cynap Core Pro

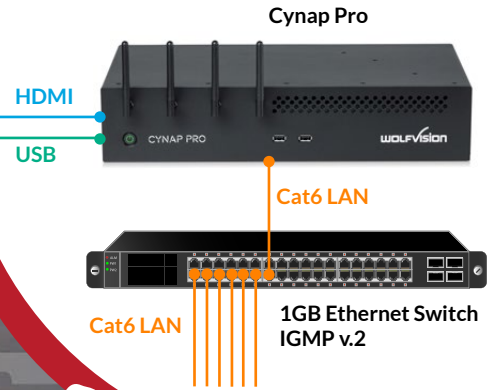
Diffusion vidéo et audio entre plusieurs écrans à l'aide de l'infrastructure réseau

Idéale pour les salles de classe, les salles de formation, les espaces de collaboration, les salles d'audience, etc.

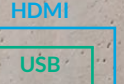
Interface « glisser-déposer » simple avec options de commande et configuration flexibles

Aucun matériel d'encodage / de décodage supplémentaire nécessaire : solution évolutive et rentable

Exemple de configuration



Cat6 LAN



Travailler et apprendre en toute flexibilité

Interface « glisser-déposer » simple sur plusieurs écrans

Une interface utilisateur simple de type « glisser-déposer » permet de déplacer le contenu en toute facilité entre les différents écrans. La fonction « Room View » est utilisée pour commander le déplacement de contenu entre les écrans, et des paramètres flexibles permettent de configurer jusqu'à 40 postes de travail en utilisant des noms, des numéros ou des couleurs, en parfaite adéquation avec l'agencement réel de chaque espace de travail.

Moins de matériel, de complexité et de coûts

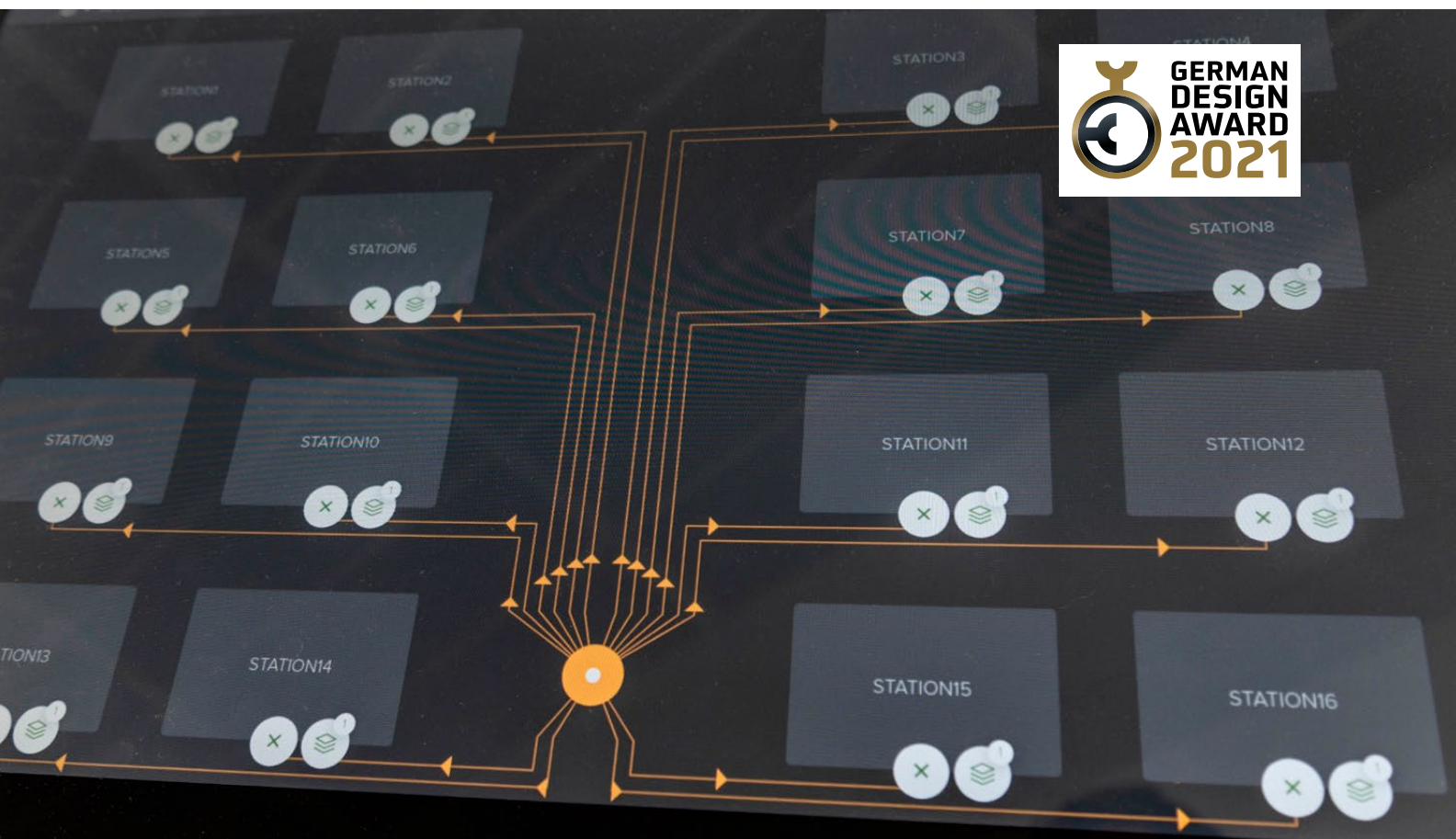
Lors de la diffusion de contenu entre plusieurs écrans, l'ensemble du traitement est effectué par les systèmes Cynap Pro et Cynap Core Pro, éliminant ainsi le besoin de matériel d'encodage / de décodage supplémentaire, avec à la clé une réduction de la complexité globale du système installé.

Postes de travail multifonctionnels

Les postes de travail individuels et multiples peuvent fonctionner indépendamment de la station centrale principale, ce qui permet de maximiser l'utilisation des salles. Les postes de travail peuvent être utilisés séparément pour des groupes de discussion ou pour des petits groupes travaillant de manière indépendante pendant les périodes où la salle entière n'est pas utilisée. Par ailleurs, le mode Groupwork, s'il est activé, permet également une diffusion de contenu en direct de poste à poste.

Connexion des postes avec le mode Coaching

Le mode Coaching permet à un enseignant ou formateur de connecter deux postes séparés en direct, sans partager le contenu sur l'écran principal dans la salle. Tout le contenu, y compris les annotations, etc., s'affiche sur les deux écrans connectés.



Avantages du système

Modèles d'agencement de pièce multiples



Pour les installations avec des agencements de pièce multiples, jusqu'à 5 modèles de vue de salle peuvent être configurés et enregistrés afin d'être utilisés dès que besoin. Jusqu'à 5 groupes prédéfinis peuvent également être configurés de manière adaptée aux environnements dans lesquels du contenu doit être affiché sur des groupes d'écran spécifiques.

Travailler et apprendre sans application ni dongle



Les solutions offertes par la concurrence exigent l'utilisation d'applications, de dongles et de logiciels supplémentaires. WolfVision est le seul à proposer un environnement d'apprentissage sans application, sans dongle et sans soucis, qui offre une expérience utilisateur constante à tous les participants.

Mises à jour de firmware gratuites, pas de coûts cachés !



En cas d'installation de jusqu'à 40 postes de travail, sachez que WolfVision ne facture pas de frais d'abonnement ni n'impose de frais de licence récurrents par poste de travail, ce qui représente pour vous un avantage clé. Toutes les mises à jour de firmware sont gratuites, ce qui optimise votre retour sur investissement et aide à rendre votre système évolutif.

Avantages d'implémentation



La capacité à configurer trois réseaux séparés (p. ex., BYOD Wi-Fi, contrôle et admin et service Internet) présente des avantages considérables lors de la planification de la configuration de votre salle de classe ou salle de formation.

Téléadministration facile



Les multiples composants Cynap Pro / Cynap Core Pro du système vSolution MATRIX sont faciles à configurer, à gérer et à mettre à jour à distance à l'aide de notre logiciel gratuit vSolution Link Pro.

Conseil professionnel, technologie éprouvée



Avec des centaines d'installations de classe d'apprentissage actif déjà réalisées avec succès à l'aide du système vSolution MATRIX, vous pouvez être sûr de recevoir des conseils, des services et une assistance d'expert pour la solution de votre choix de la part de notre équipe expérimentée et professionnelle dans le monde entier.

Des fichiers au bout de vos doigts



Nous savons que tous les espaces d'apprentissage sont différents. C'est pourquoi notre solution MATRIX vous permet de récupérer vos fichiers depuis le cloud, un réseau, une clé USB ou d'autres sources, et de les partager avec les postes de travail en toute facilité, pour une flexibilité maximale dans la salle de classe !

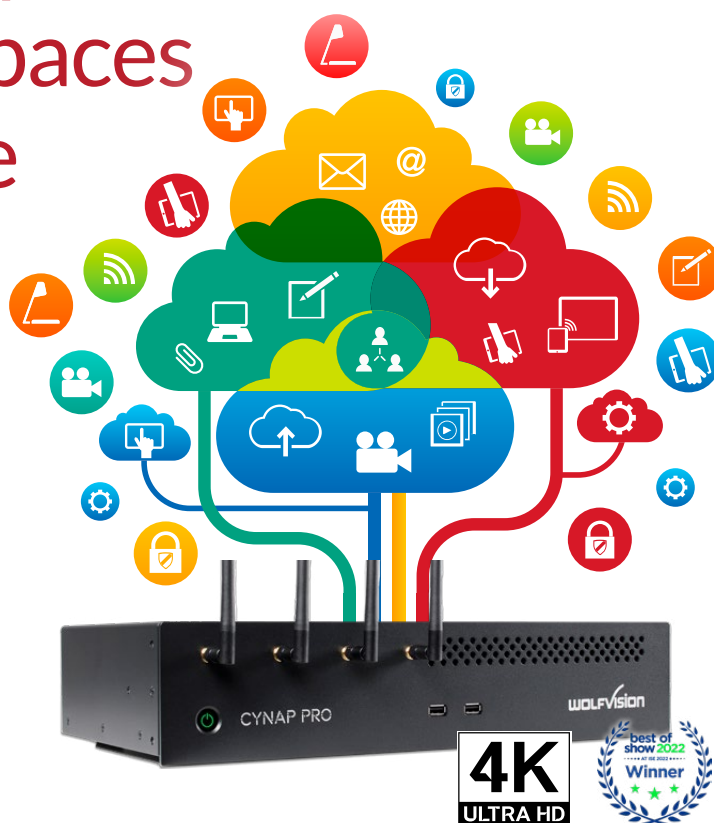
Sécurité niveau entreprise



Construit sur une plateforme Linux sûre et non modifiable avec un cryptage de données à 100 % et des fonctions de sécurité configurables par l'utilisateur, le système vSolution MATRIX est à même de satisfaire les exigences de sécurité de chaque organisation.

vSolution Cynap™ Pro : au cœur des espaces d'apprentissage modernes

Un système de collaboration et présentation sans fil tout-en-un puissant, intégrant un lecteur multimédia, une solution de conférence Web, des fonctions d'enregistrement et de diffusion, un partage d'écran sans fil BYOD et un outil d'annotation, tient lieu de pièce maîtresse au sein des salles de classe et de formation. Il s'agit là de la « station principale » de notre solution de collaboration vSolution MATRIX.



Enregistrement vidéo / capture de cours



L'enregistrement vidéo local en Full HD capture tous les types de matériel et contenu. Un enregistrement flexible du contenu éducatif multimédia et multisource n'a jamais été aussi facile. L'intégration de la fonction de capture de cours permet à Cynap d'intervenir également comme agent de capture pour Panopto ainsi que d'autres plateformes de gestion vidéo compatibles.



Webdiffusion : partage de connaissances efficace



Du contenu peut être diffusé pour une visualisation en direct ou à la demande sur Wowza, YouTube et Facebook Live. Les élèves ou collègues de travail se trouvant sur le même réseau que le présentateur peuvent également recevoir et enregistrer un flux sur leurs appareils mobiles à l'aide de notre application vSolution App.

Envoi de fichiers sur plu- sieurs postes en toute facilité



Partagez vos fichiers en toute facilité depuis le cloud, des lecteurs de réseau ou des appareils mobiles. Il vous suffit simplement d'effectuer un glisser-déposer vers les postes de travail souhaités, et le tour est joué. Par ailleurs, vous pouvez même configurer des fichiers de sorte qu'ils s'ouvrent automatiquement à la réception.

Interface Microsoft 365 intégrée



Accédez à de célèbres applications Microsoft 365 en direct, Microsoft Teams compris (compte Microsoft 365 actif nécessaire). Les fichiers sont faciles à ouvrir, à traiter en groupe et à partager avec les collègues.

Cynap Core Pro : l'essence même du poste de travail pour l'apprentissage actif

Cynap Core Pro fournit les fonctions clés essentielles dont vous avez besoin pour une collaboration efficace et une présentation sans fil. Installé sur chaque poste de travail (des systèmes Cynap Pro plus performants peuvent également être utilisés), ce composant essentiel de notre solution de collaboration de classe d'apprentissage actif vSolution MATRIX promet un environnement de travail sans fil exceptionnel pour tous les élèves.



Partage d'écran sans application ni dongle !



Connectez-vous et partagez votre écran à l'aide de la technologie sans fil intégrée dans votre propre appareil mobile. Notre solution BYOD sans fil convient à tous les appareils iOS, iPadOS, Android, Chrome OS, Windows et Mac, avec une prise en charge intégrale de la duplication d'écran AirPlay, Chromecast et Miracast.

Conférence Web multi-plateforme intégrée !



Grâce à la prise en charge des outils de visioconférence Zoom, Microsoft Teams et WebRTC, il est possible de démarrer une réunion instantanée ou de rejoindre une réunion Zoom programmée directement depuis Cynap Pro et Cynap Core Pro.

WebRTC ZOOM



Annotation de groupe sur un document unique



Rien de plus facile que de créer du contenu supplémentaire grâce à notre tableau blanc numérique et notre outil d'annotation. Les élèves et les enseignants peuvent également travailler ensemble sur un seul et même document ou tout autre élément de contenu si besoin.

Affichez et partagez vos fichiers en toute facilité



Partagez vos données sur écran en toute simplicité depuis le cloud, des lecteurs de réseau ou des appareils mobiles : même votre ordinateur portable n'est plus nécessaire. Il vous suffit simplement de mettre votre contenu sur une clé USB ou de le télécharger directement depuis le cloud !

Spécifications des systèmes Cynap

Fonctionnalités	Cynap Pro (« Station principale »)	Cynap Core Pro
Système d'exploitation	Linux	Linux
Résolution de sortie	2160p60, 2160p30, 1080p60	2160p30, 1080p60/30, 720p
Appareils pris en charge pour la duplication d'écran sans fil (jusqu'à 4K selon l'appareil)	iOS, iPadOS, Android, Windows, macOS, Chrome OS	iOS, iPadOS, Android, Windows, macOS, Chrome OS
Protocoles de duplication d'écran pris en charge	AirPlay, Miracast, Chromecast, vSolution Cast	AirPlay, Miracast (Peer-to-Peer and MICE), Chromecast, vSolution Cast
vSolution MATRIX / AV en réseau	Oui (station principale via pack de fonctionnalités disponible en option, ou client)	Oui, station client (diffusion sur IP / AV en réseau)
Lecteur multimédia : formats de fichiers d'image pris en charge	GIF, JPEG, BMP, PNG	GIF, JPEG, BMP, PNG
Lecteur multimédia : formats de fichiers de document pris en charge	PDF, Word, PowerPoint, Excel, Text, HTML	PDF, Word, PowerPoint, Excel, Text, HTML
Lecteur multimédia : formats de fichiers vidéo pris en charge	AVI, WMV, MOV, MP4, DivX, MKV, M4V, OGV	AVI, WMV, MOV, MP4, DivX, MKV, M4V, OGV
Lecteur multimédia : formats de fichiers audio pris en charge	MP3, WMA, MKA, OGA, OGG	MP3, WMA, MKA, OGA, OGG
Fonction TouchBack	Yes, for Windows devices (Miracast & vSolution Cast)	Yes, for Windows devices (Miracast & vSolution Cast)
Nombre max. de fenêtres à l'écran	4	4
Fonction double écran	Oui (modes duplication, contenu et modérateur)	-
Diffusion locale	Oui (unicast / multicast), RTP, RTSP	-
Webdiffusion (Wowza, YouTube, Facebook, etc.)	Oui	Oui, via pack de fonctionnalités disponible en option
Enregistrement vidéo local	Oui, sélectionnable jusqu'à 1080pFHD, 30 fps, format de fichier .mp4	Oui, via pack de fonctionnalités disponible en option
Agent de capture pour Panopto et autres plateformes de gestion vidéo compatibles	Oui	Oui, via pack de fonctionnalités disponible en option
Services Cloud	Oui, Google Drive, Dropbox, Box, Jianguoyun, OneDrive, WebDAV	Oui, Google Drive, Dropbox, Box, Jianguoyun, OneDrive, WebDAV
Intégration Microsoft 365	Oui (compte Microsoft 365 actif nécessaire)	Oui (compte Microsoft 365 actif nécessaire)
Accès aux lecteurs de réseau	Oui	Oui
Tableau blanc et annotation	Oui	Oui
Modes de présentation protégé / ouvert	Oui	Oui
Prise en charge des solutions de conférence Web	Zoom, Microsoft Teams, WebRTC	Zoom, Microsoft Teams, WebRTC
Arrière-plan personnalisable	Oui	Oui
Logiciel de téléadministration vSolution Link Pro	Oui (inclus pour Windows 10, Windows Server (2012R2, 2016), Windows Web Server, macOS)	Oui (inclus pour Windows 10, Windows Server (2012R2, 2016), Windows Web Server, macOS)
Chiffrement et sauvegarde des paramètres utilisateur personnels	Oui, sauvegarde sur clé USB	Oui, sauvegarde sur clé USB
Navigateur Web intégré	Oui, avec page d'accueil, signets et économiseur d'écran personnalisables	Oui, avec page d'accueil, signets et économiseur d'écran personnalisables
Entrée vidéo	2x HDMI (HDMI avec HDCP 1.4), (1x entrée HDMI supplémentaire disponible en option via carte d'acquisition USB de tiers)	1x HDMI, (1x entrée HDMI supplémentaire disponible en option via carte d'acquisition USB de tiers)
Entrée HDBaseT 1.0	1x disponible en option (peut être utilisée uniquement lorsque l'entrée HDMI 2 n'est pas utilisée)	-
Sortie vidéo	2x HDMI (peut être utilisée uniquement si HDMI avec HDCP 1.4), 1x sortie HDMI pour moniteur de contrôle (utilisation future)	1x HDMI
Sortie HDBaseT 1.0	1x disponible en option (peut être utilisée uniquement lorsque la sortie HDMI 1 n'est pas utilisée)	-
Audio	Ligne entrée / ligne sortie (asymétrique, 3,5 mm), HDMI, USB	Ligne entrée / ligne sortie (asymétrique, 3,5 mm), HDMI, USB
Ports USB	4x USB 3.0 arrière, 2x USB 2.0 avant	4x USB 3.0 arrière, 1x USB 2.0 avant
Ports LAN	Oui, 2x 1GigE	Oui, 2x 1GigE
Découverte de périphérique Bluetooth	Oui	Oui (découverte de périphérique pour des environnements dans lesquels le domaine Bonjour/mDNS est désactivé)
Standards WLAN (Wi-Fi 5)	2,4 et 5 GHz	2,4 et 5 GHz
Protocoles de réseau	TCP/IP, FTP, HTTP, HTTPS, SNT/NT, SSL, SSH, UDP, LDAP, LDAPS	TCP/IP, FTP, HTTP, HTTPS, SNT/NT, SSL, SSH, UDP, LDAP, LDAPS
Configuration IP	DHCP, statique (adresse IP, masque de sous-réseau, passerelle par défaut, serveur DNS), proxy, priorité d'interface	DHCP, statique (adresse IP, masque de sous-réseau, passerelle par défaut, serveur DNS), proxy, priorité d'interface
Authentification de sécurité pour LAN	IEEE 802.1x	IEEE 802.1x
Chiffrement de sécurité pour WLAN sans fil	WEP, WPA2, WPA2 Enterprise ou IEEE 802.1X	WEP, WPA2, WPA2 Enterprise ou IEEE 802.1X
Protection RMS	Oui, mot de passe	Oui, mot de passe
Commande externe	Télécommande, interface Web, visualiseur, écran multi-touch, système de contrôle de salle, clavier et souris, affichage de l'état de l'appareil	Interface Web, visualiseur, écran multi-touch, système de contrôle de salle, clavier et souris, télécommande en option
Dimensions (L x l x h)	428 x 218,7 x 88,2 mm / 4,5 kg	203 x 196 x 67 mm
Consommation électrique	Max. 105W	Max. 80W
Poids	4500 g	1840g
Accessoires en option	Kit de montage en rack 19", montage sous bureau, module HDBaseT-TX	Télécommande en option, montage en rack 19", montage VESA (75 mm / 100 mm)
Accessoires inclus	Cordon d'alimentation, 4x antenne, kit de montage en rack / montage sur table, télécommande sur demande	Alimentation, 4x antenne Wi-Fi
Garantie limitée	3 ans (possibilité d'extension à 5 ans) / UE / Autriche	3 ans (possibilité d'extension à 5 ans)

Spécifications vSolution MATRIX

Fonctionnalités

Description	Pack de fonctionnalités en option. Activation sur un système Cynap Pro unique pour permettre la fonctionnalité AV réseau entre plusieurs systèmes Cynap Pro et Cynap Core Pro
Nombre de systèmes Cynap Pro nécessitant le pack de fonctionnalités vSolution MATRIX	1
Nombre maximal de stations Cynap Pro / Cynap Core Pro dans la salle	40
Encodeurs / décodeurs supplémentaires requis	Non
Compatibilité écran tactile	Oui
Résolution de diffusion maximale	1080p30
Annotation (mode collaboration)	Tous les postes connectés peuvent procéder à des annotations sur un seul et même document. Le contenu est modéré, et les annotations de postes spécifiques peuvent être affichées ou masquées sur demande.
Options de commande	Commande basée sur navigateur avec la configuration « Room View » définie par l'utilisateur
Configuration « Room View » personnalisable	Oui, configurateur « glisser-déposer » avec postes définis par l'utilisateur et identifiés à l'aide de noms, de numéros ou de couleurs
Modèles « Room View »	Oui, jusqu'à 5 modèles peuvent être enregistrés pour des installations utilisant plusieurs configurations de salle
Définition de groupes pour partage d'écran	Oui, possibilité de partager le contenu de l'écran principal avec jusqu'à 5 groupes prédéfinis
Fonction Marche / Arrêt station	Oui
Fonction Afficher écran / Afficher tous les écrans	Oui, le statut du contenu actuellement affiché sur un écran spécifique ou sur tous les écrans peut être consulté via la fonction « Room View »
Partage de contenu entre plusieurs écrans	Oui, déplacement du contenu de la station principale vers un poste client unique ou tous les postes. Déplacement du contenu de postes uniques vers la station principale
Mode Groupwork	Permet d'utiliser les postes individuels indépendamment, sans avoir besoin que la station principale fonctionne. Jusqu'à 4 postes de travail peuvent se partager du contenu entre eux.
Mode Coaching	Si ce mode est activé, les instructeurs peuvent utiliser la fonction « Room View » pour glisser et déposer du contenu d'un poste directement vers un autre, sans avoir besoin de déplacer le contenu sur l'écran du Cynap principal.
Partage de fichier crypté à partir de la station principale vers les postes clients	Oui, soit vers un poste unique, soit vers tous les postes. Réception des fichiers notifiée par pop-up. Autre possibilité : l'option « Auto Open File » peut être activée dans les paramètres
Conditions réseau	Ethernet 1 Go
Plage d'adresses IP multicast	224.3.0.0 à 224.3.0.10
Conditions commutateur	Ethernet 1 Go, niveau 2 ou niveau 3 avec IGMP snooping activé
Diffusion	H.264
Audio	L'audio peut être activé sur les postes des élèves.
Outils de gestion, réglage à distance, mise à jour et gestion	Le logiciel vSolution Link Pro (pour Windows 10, Windows Server 2012 R2 et 2016, Windows Web Server, macOS) fournit un support admin avec mises à jour de firmware centralisées, contrôle de l'état du Cynap et Wake on LAN. Un profil de réglages peut être créé et distribué à plusieurs systèmes Cynap.
Authentification de sécurité pour LAN	IEEE 802.1X
Cryptage de l'intégralité du contenu sans fil (WLAN)	WEP, WPA2, WPA2 Enterprise or IEEE 802.1X
Cynap Pure Receiver en option	Ces unités complémentaires disponibles en option peuvent recevoir un flux du Cynap Pro, permettant l'ajout d'écrans supplémentaires. Cette solution permet également une extension à des salles supplémentaires. Un utilisateur contrôlant la session peut permettre l'apport d'annotations à l'aide du Pure Receiver si besoin.

Veillez vous référer aux spécifications du Cynap Pro et du Cynap Core Pro pour connaître les capacités propres à chaque système.

Design and specifications subject to change!



Découvrez-en plus sur les solutions WolfVision !



Imprimé en Allemagne, septembre 2022

Veillez contacter un représentant WolfVision pour plus d'informations, et faites l'expérience de la puissance, de la polyvalence et de la facilité d'utilisation de nos solutions et systèmes flexibles, uniques, destinés à une communication, une collaboration et un partage de connaissances améliorés à travers tous les environnements.

Votre partenaire WolfVision :



Plus d'informations :

WOLFVISION[®]
www.wolfvision.com

Siège social :

WolfVision GmbH
6833 Klaus / Autriche
Tél. +43 5523 52250
wolfvision@wolfvision.com

Service commercial Japon
WolfVision Co. Ltd.
Tél. +81 3 6233 9465
wolfvision.japan@wolfvision.com

Service commercial États-Unis
WolfVision, Inc.
Tél. +1 770 931 6802
sales@wolfvision.us

Service commercial Scandinavie
WolfVision Nordic (Norvège)
Tél. +47 9186 9736
wolfvision.nordic@wolfvision.net

Service commercial Royaume-Uni
WolfVision UK Ltd.
Tél. +44 1628 968660
wolfvision.uk@wolfvision.com

Service commercial Moyen-Orient
WolfVision Middle East (Dubai)
Tél. +971 5617 40008
wolfvision.mideast@wolfvision.com

Service commercial Asie
WolfVision Pte. Ltd. (Singapour)
Tél. +65 6636 1268
wolfvision.asia@wolfvision.net

Service commercial Allemagne
WolfVision GmbH
Tél. 0800 9828 787
wolfvision.deutschland@wolfvision.com

