

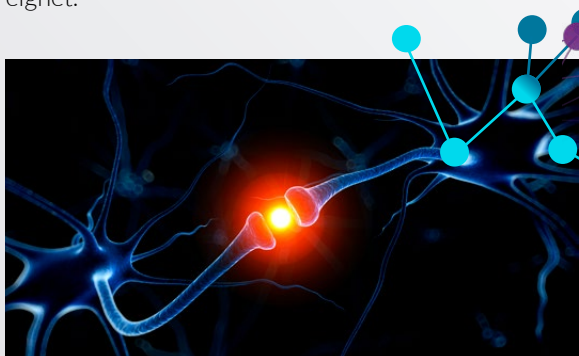
vSolution MATRIX: Vernetzte AV-Lösungen für aktives Lernen in Unterrichts- & Schulungsräumen



Aktives Lernen flexibel gestalten mit Cynap Pro & Cynap Core Pro

vSolution MATRIX ist eine AV-über-IP-basierte Kollaborationslösung zum Streamen von Audio- und Video-Inhalten über ein Netzwerk zwischen mehreren Bildschirmen. Dazu werden mehrere Cynap Pro- und Cynap Core Pro-Systeme miteinander verbunden.

Einzelnes Cynap Pro-Gerät (mit aktiviertem MATRIX-Feature-Pack) wird als zentrales System im Raum installiert und mit weiteren Stationen verbunden. Diese sind entweder mit einer Cynap Pro oder Cynap Core Pro ausgestattet. So entsteht eine Matrix, die sich sowohl für das aktive Lernen im Unterricht und in Schulungsräumen als auch für Gerichtssäle und jegliches Einsatzgebiet, bei dem mehrere Bildschirme für kollaboratives Lernen und Arbeiten eingesetzt werden, eignet.



Genau wie im menschlichen Gehirn, wo Synapsen für die schnelle Übertragung und Verarbeitung von Informationen zuständig sind, fungieren auch Cynap Pro- und Cynap Core Pro-Systeme als leistungsstarke, multifunktionale und flexible Schnittstellen, die einen effizienten Zugang zu Informationen jeder Art aus jeglicher Quelle ermöglichen.

vSolution
MATRIX
Networked AV solutions

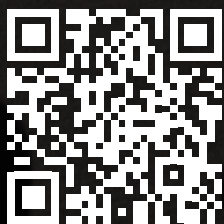


“

„Ein wesentliches Kriterium bei der Auswahl der vSolution MATRIX waren die hohe Flexibilität und Benutzerfreundlichkeit. Wir haben festgestellt, dass die Qualität der Bildschirmspiegelung bei anderen Lösungen nicht im selben Maße gegeben ist – das war für uns ein entscheidendes Kriterium! Die Liebe zum Detail, mit der die Lösung entwickelt wurde, hat unser Vertrauen zusätzlich bestärkt. Mit diesem System bietet uns unser „Active Learning-Raum“ effektiv 16 Räume und einen Hörsaal in einem!“

Wayne Buttigieg

Leiter Infrastruktur und Mediendienste
London Business School



++ Video ++

London
Business
School

Vernetzte AV-Lösung mit Cynap Pro & Cynap Core Pro

Streaming von Video & Audio zwischen mehreren Bildschirmen über die Netzwerk-Infrastruktur

Ideal für Klassenzimmer, Schulungsräume, kollaborative Räume, Gerichtssäle usw.

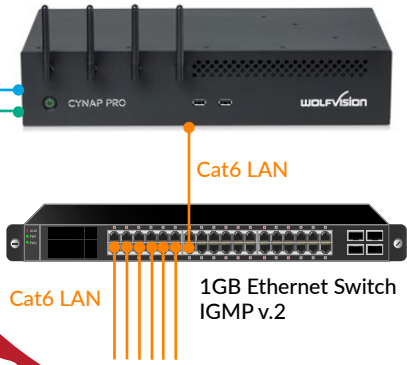
Übersichtliche Drag-and-Drop-Benutzeroberfläche mit flexiblen Einstellungs- und Steuerungsoptionen

Skalierbare, kosteneffektive Lösung: Keine zusätzliche Kodier- und Dekodier-Hardware notwendig!

Konfigurations- beispiel

HDMI
USB

Cynap Pro



Cat6 LAN

HDMI
USB

Cynap Core Pro



Flexibles Arbeiten & Lernen

Einfache Drag- & Drop-Steuerung



Dank der einfachen Drag-and-Drop-Benutzeroberfläche lassen sich Inhalte mühelos auf verschiedene Bildschirme verteilen. Über die zentrale Raumsicht lässt sich das Hinüberziehen und Verschieben von Inhalten zwischen einzelnen Bildschirmen steuern. Flexible Einstellungen ermöglichen die Konfiguration von bis zu 40 Arbeitsstationen unter Verwendung von Namen, Zahlen oder Farben.

Multifunktionale Arbeitsbereiche



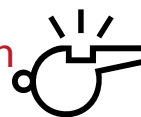
Die Stationen können flexibel als Einzel- oder Gruppenarbeitsplätze unabhängig von der zentralen Einheit eingerichtet werden, um eine optimale Raumnutzung zu erreichen. Dadurch können auch einzelne Kleingruppen eigenständig arbeiten, selbst wenn nicht der gesamte Raum in Verwendung ist. Im Gruppenarbeitsmodus ist das direkte Streamen von Inhalten zwischen den Stationen möglich.

Reduzierte Hardware, Komplexität und Kosten

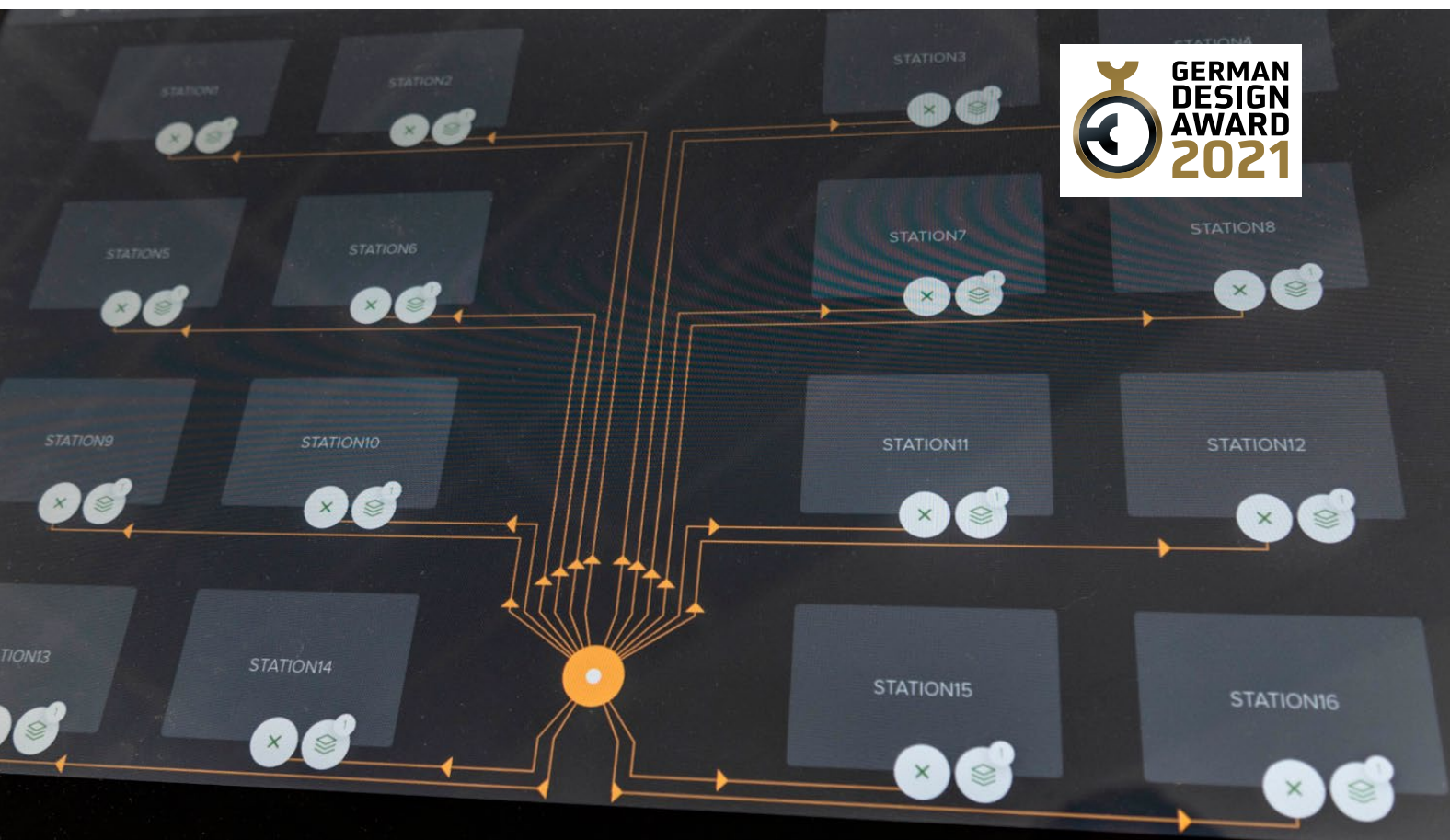


Beim Teilen von Inhalten auf mehreren Bildschirmen wird die gesamte Datenverarbeitung von den Cynap Pro- und Cynap Core Pro-Systemen übernommen. Dies erfordert keine zusätzliche Codier- oder Decodierhardware und reduziert dadurch die Komplexität des installierten Systems.

Verbinden von Stationen im Coaching-Modus



Der Coaching-Modus ermöglicht dem Unterrichtenden/Trainer, zwei individuelle Stationen direkt miteinander zu verbinden, ohne Inhalte auf den Hauptbildschirm zu übertragen. Alle Inhalte einschließlich möglicher Anmerkungen o. Ä., werden unmittelbar auf den verbundenen Bildschirmen gezeigt.



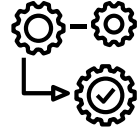
Vorteile des Systems

Mehrere Raumlayout-Vorlagen



Für Einrichtungen mit verschiedenen Raumsituationen können bis zu fünf Vorlagen verschiedener Raumsichten konfiguriert, gespeichert und beliebig verwendet werden. Zudem können bis zu fünf vordefinierte Gruppen erstellt werden für Arbeitsaufgaben, bei denen Inhalte bestimmten Bildschirmgruppen zugewiesen werden sollen.

Einfache, zentrale Administration



Mehrere Cynap Pro / Cynap Core Pro-Komponenten der vSolution MATRIX können problemlos mithilfe der kostenfreien vSolution Link Pro-Software über Fernzugriff eingerichtet, verwaltet und aktualisiert werden.

Arbeiten & Lernen ohne App und Dongle



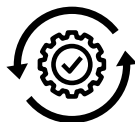
Die meisten Lösungen auf dem Markt kommen nicht ohne die Verwendung von speziellen Apps, Dongles oder zusätzlicher Software aus. Nur WolfVision bietet ein gänzlich App- und Dongle-freies System für eine optimale und fehlerfreie Lernumgebung mit konsistenter Benutzeroberfläche.

Professioneller Rat, bewährte Technologie



Mit hunderten erfolgreichen Installationen der vSolution MATRIX in „Active Learning“-Umgebungen können Sie darauf vertrauen, dass Ihnen unser erfahrenes globales Team jederzeit mit kompetenter Beratung, Service und Unterstützung für Ihre Lösung zur Seite steht.

Inkludierte Firmware-Updates



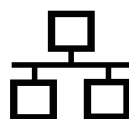
Egal ob es sich um kleine oder große Installationen mit bis zu 40 Stationen handelt: WolfVision verrechnet weder Abo-Gebühren noch fallen wiederkehrende Lizenzkosten an! Alle Firmware-Updates sind inklusive und tragen zur Maximierung Ihres ROI und der Zukunftssicherheit Ihres Systems bei.

Zugriff auf alle Ihre Daten



Wir wissen, dass kein Lernraum dem anderen gleicht, deshalb können Sie mit unserer MATRIX-Lösung Ihre Dateien aus nahezu jeder beliebigen Quelle – ob Cloud, Netzwerk, USB oder weitere – abrufen und auf ganz einfache Weise für die Arbeitsstationen freigeben. So entsteht maximale Flexibilität im Klassenzimmer!

Vorteile bei der Implementierung



Die Möglichkeit, drei separate Netzwerke (z.B. BYOD WiFi, Steuerung und Verwaltung sowie Internetdienst) zu konfigurieren, bietet erhebliche Vorteile bei der Konfiguration Ihres Unterrichts- oder Schulungsraums.

Maximale Sicherheit



vSolution MATRIX basiert auf einer sicheren, unveränderlichen Linux-Plattform mit hundertprozentiger Datenverschlüsselung und individuell bestimmbar Sicherheitsfunktionen. Damit können die Sicherheitsanforderungen von jeder Organisation erfüllt werden.

vSolution Cynap™ Pro: Im Zentrum moderner Lernräume

Das leistungsstarke, drahtlose Präsentations- und Kollaborationssystem Cynap Pro ist das Herzstück eines jeden modernen Unterrichts- und Schulungsraumes und fungiert als Hauptstation der vSolution MATRIX. Die umfassenden Funktionalitäten reichen von einem Media-Player über die Unterstützung von Web-Konferenzen, Video-Aufzeichnungen und Webcasting bis hin zur BYOD-Bildschirmfreigabe und Anmerkungsfunktion.



Video-Aufzeichnung / Lecture Capture Agent

Die lokale Videoaufzeichnung in Full-HD erfasst alle Arten von Inhalten für die flexible Aufnahme von multimedialen Unterlagen aus unterschiedlichen Quellen. Durch die integrierte Aufzeichnungsfunktion von Vorlesungen agiert die Cynap Pro zudem als Aufnahmeassistent für Panopto und andere kompatible Videomanagement-Plattformen.



Dateien an mehrere Stationen senden

Teilen Sie Ihre Dateien aus der Cloud, dem Netzwerk oder mobilen Geräten ganz einfach mit anderen, indem Sie diese per Drag & Drop auf die gewünschte Arbeitsstation ziehen. Je nach Konfiguration kann die Datei beim Empfang sogar automatisch geöffnet werden.

Webcasting: Effizienter Wissensaustausch

Das Webcasting-Feature ermöglicht die Übertragung von Live- oder On-Demand-Inhalten über Plattformen wie Wowza, YouTube oder Facebook Live. Wer sich im gleichen Netzwerk wie der Vortragende befindet, kann mittels vSolution App auch einen Stream auf seine mobilen Geräte empfangen und aufzeichnen.

Integrierte Microsoft 365-Schnittstelle

Greifen Sie direkt von der Cynap Pro aus auf gängige Microsoft 365-Apps, einschließlich Microsoft Teams (aktives Microsoft 365-Konto erforderlich), zu. Dateien lassen sich leicht öffnen, gemeinsam im Team bearbeiten und teilen.

Cynap Core Pro: aktives Lernen unter besten Voraussetzungen

Cynap Core Pro bietet grundlegende Funktionen für effektive Zusammenarbeit und drahtlose Präsentationen. Sie wird als zentrales Element unserer vSolution MATRIX für aktives Lernen im Unterrichtsraum auf jeder Arbeitsstation installiert (Cynap-Systeme mit höheren Spezifikationen können ebenfalls verwendet werden) und gewährleistet eine hervorragende drahtlose Arbeitsumgebung.



Keine Apps oder Dongles!



Über die in Ihrem persönlichen Mobilgerät eingebaute Wireless-Technologie können Sie sich ganz einfach verbinden und Ihren Bildschirm teilen. Unsere drahtlose BYOD-Lösung eignet sich für alle iOS-, iPadOS-, Android-, Chrome OS-, Windows- und Mac-Geräte mit voller Unterstützung der Bildschirmspiegelungsfunktion von AirPlay, Chromecast und Miracast.

Zugriff auf Zoom / MS Teams Meetings



Wenn wir über die Unterstützung von Zoom, Microsoft Teams und WebRTC-Videomeetings durch Cynap Pro und Cynap Core Pro sprechen, bedeutet dies, dass aus dem System heraus Ad hoc-Meetings gestartet oder geplanten Zoom-Meetings beigetreten werden kann.

WebRTC ZOOM

Ein kollektives Dokument für alle Anmerkungen



Mit dem integrierten digitalen Whiteboard und der Anmerkungsfunktion kann ganz einfach zusätzlicher Inhalt für mehrere Benutzer zur gleichzeitigen Bearbeitung auf dem Bildschirm bereitgestellt werden.

Einfache Anzeige und Freigabe Ihrer Daten



Bringen Sie Ihre Daten direkt aus der Cloud, vom Netzwerk oder von mobilen Geräten auf Ihren Bildschirm. Dies funktioniert sogar ohne Laptop, indem Sie Ihren Inhalt einfach auf einem USB-Stick mitbringen oder direkt aus der Cloud herunterladen.

Cynap Spezifikationen

Eigenschaften	Cynap Pro ("Hauptstation")	Cynap Core Pro
Betriebssystem	Linux	Linux
Ausgabeauflösung	2160p60/30, 1080p60	2160p30, 1080p60/30, 720p
Spiegelung von drahtlosen Geräten (bis zu 4K, geräteabhängig)	iOS, iPadOS, Android, Windows, macOS, Chrome OS	iOS, iPadOS, Android, Windows, macOS, Chrome OS
Unterstützte Spiegelungsprotokolle	AirPlay, Miracast (Peer-to-Peer und MICE), Chromecast, vSolution Cast	AirPlay, Miracast (Peer-to-Peer und MICE), Chromecast, vSolution Cast
vSolution MATRIX / AV vernetzt	Ja, Hauptstation und Client-Station (Streaming über IP/AV-Netzwerk)	Ja, Client-Station (Streaming über IP/AV-Netzwerk)
Media-Player: Unterstützte Bildformate	GIF, JPEG, BMP, PNG	GIF, JPEG, BMP, PNG
Media-Player: Unterstützte Dokumentformate	PDF, Word, PowerPoint, Excel, Text, HTML	PDF, Word, PowerPoint, Excel, Text, HTML
Media-Player: Unterstützte Videoformate	AVI, WMV, MOV, MP4, DivX, MKV, M4V, OGV	AVI, WMV, MOV, MP4, DivX, MKV, M4V, OGV
Media-Player: Unterstützte Audioformate	MP3, WMA, MKA, OGA, OGG	MP3, WMA, MKA, OGA, OGG
Touchback-Funktion	Ja, für Windows-Geräte (Miracast & vSolution Cast)	Ja, für Windows-Geräte (Miracast & vSolution Cast)
Maximale Geräteanzahl, die simultan Inhalte auf dem Bildschirm anzeigen können	4	4
Dual-Screen-Funktion	Ja (Spiegelungs-, Inhalts- und Moderator-Modus)	-
Lokales Streaming	Ja (Unicast/Multicast), RTP, RTSP	-
Webcasting (Wowza, YouTube, Facebook etc.)	Ja	Optional
Lokale Videoaufnahme	Ja, (360p, 540p, 720p oder 1080p, bis zu 30fps), MP4-Container mit Codec H.264, Videodateierweiterung *.mp4 (kann auf angeschlossenes USB-Speichergerät kopiert werden)	Optional
Aufnahmeassistent für Panopto und andere kompatible Videomanagementplattformen	Ja	Ja, mit optionalem Feature Pack Upgrade
Cloud Service	Ja (Google Drive, Dropbox, Box, Jianguoyun, OneDrive, WebDAV)	Ja (Google Drive, Dropbox, Box, Jianguoyun, OneDrive, WebDAV)
Microsoft 365-Integration	Ja (aktives Microsoft 365-Konto erforderlich)	Ja (aktives Microsoft 365-Konto erforderlich)
Zugriff auf Netzwerk-Laufwerke	Ja	Ja
Whiteboard-Funktion und Annotation	Ja	Ja
Geschützter / Offener Präsentationsmodus	Ja	Ja
Webkonferenz	Zoom, Microsoft Teams, WebRTC	Zoom, Microsoft Teams, WebRTC
Adaptierbares Hintergrundbild	Ja	Ja
vSolution Link Pro-Verwaltungssoftware	Ja (enthalten für Windows 10 Desktop, Windows 10, Windows Server (2012R2, 2016), Windows Web Server, macOS)	Ja (enthalten für Windows 10 desktop, Windows 10, Windows Server (2012R2, 2016), Windows Web Server, macOS)
Persönliche Benutzereinstellungen (verschlüsselt)	Ja, auf USB-Stick	Ja, auf USB-Stick
Integrierter Webbrowser	Ja, mit anpassbarer Startseite, Lesezeichen und Bildschirmschoner	Ja, mit anpassbarer Startseite, Lesezeichen und Bildschirmschoner
Video-Eingang	2 x HDMI (HDMI mit HDCP 1.4), (USB-Framegrabber kann bei Bedarf verwendet werden um eine HDMI-Quelle anzuschließen)	1x HDMI, (USB-Framegrabber kann bei Bedarf verwendet werden um eine HDMI-Quelle anzuschließen)
HDBaseT 1.0 Eingang	1 x Optional (kann nur verwendet werden, wenn HDMI-Eingang 2 nicht benutzt wird)	-
Video-Ausgang	2 x HDMI (HDMI mit HDCP 1.4), 1x HDMI Out für den Kontrollmonitor (zukünftige Verwendung)	1 x HDMI
HDBaseT 1.0 Ausgang	1 x Optional (kann nur verwendet werden, wenn HDMI-Ausgang 1 nicht benutzt wird)	-
Audio	Line In / Line Out (unsymmetrisch, 3,5 mm), HDMI, USB	Line In / Line Out (unsymmetrisch, 3,5 mm), HDMI, USB
USB-Ports	Rückseite: 4 x USB 3.0 Ports, Vorderseite: 2 x USB 2.0 Port	Rückseite: 4 x USB 3.0 Ports, Vorderseite: 1 x USB 2.0 Port
LAN-Ports	Ja, 2 x 1 GigE	Ja, 2 x 1 GigE
Bluetooth-Geräteerkennung	Ja	Ja
WLAN Standards (Wi-Fi 5)	2,4 und 5 GHz	2,4 und 5 GHz
Netzwerkprotokolle	TCP/IP, FTP, HTTP, HTTPS, SNTp/NTP, SSL, SSH, UDR, LDAP, LDAPS	TCP/IP, FTP, HTTP, HTTPS, SNTp/NTP, SSL, SSH, UDR, LDAP, LDAPS
IP-Konfiguration	DHCP, Statisch (IP-Adresse, Subnetmaske, Standardgateway, DNS-Server), Proxy, Interface-Priorität	DHCP, Statisch (IP-Adresse, Subnetmaske, Standardgateway, DNS-Server), Proxy, Interface-Priorität
Sicherheitsauthentifizierung für LAN	IEEE 802.1X	IEEE 802.1X
Sicherheitsverschlüsselung für WLAN	WEP, WPA2, WPA2 Enterprise oder IEEE 802.1X	WEP, WPA2, WPA2 Enterprise oder IEEE 802.1X
RMS-Verschlüsselung	Ja, via Passwort	Ja, via Passwort
Externe Steuerung	Fernbedienung, Web-Interface, Visualizer, Multitouch-Display, Raumsteuerungssysteme, Tastatur & Maus, Gerätestatus-Anzeige	Optionale Fernbedienung, Web-Interface, Visualizer, Multitouch-Display, Raumsteuerungssysteme, Tastatur & Maus
Maße (L x B x H)	428 x 218,7 x 88,2 mm	203 x 196 x 67 mm
Stromverbrauch	Max. 105W	Max. 80W
Gewicht	4500 g (Standardkonfiguration)	1840 g
Optionales Zubehör	19" Rack-Adapter, Untertisch-Montagerahmen, USB Hub, HDBase-TX Module	Fernbedienung, 19" Rack-Adapter, VESA-Halterung (75mm/100mm)
Im Lieferumfang enthaltenes Zubehör	Fernbedienung auf Anfrage, Netzteil, 4 WLAN-Antennen, LAN- & HDMI-Kabel	Netzteil, 4 WLAN-Antennen
Eingeschränkte Garantie	3 Jahre (Erweiterung bis zu 5 Jahren)	3 Jahre (Erweiterung bis zu 5 Jahren)

vSol. MATRIX Spezifikationen

Eigenschaften

Beschreibung	Optionales Feature Pack: Aktiviert auf einem einzelnen Cynap-System ermöglicht es per Networked AV mehrere Cynap Pro und Cynap Core Pro-Systeme miteinander zu verbinden.
Anzahl der Cynap-Systeme, die das vSolution MATRIX Feature Pack benötigen	1
Maximale Anzahl vernetzbare Cynap Pro / Cynap Core Pro-Stationen	40
Zusätzliche Encoder/Decoder erforderlich	Nein
Kompatibel mit Touchscreens	Ja
Maximale Streamingauflösung	1080p30
Annotation („Collaboration Mode“)	Über sämtliche verbundenen Stationen kann auf ein einzelnes Dokument zugegriffen werden um Anmerkungen hinzuzufügen. Der Inhalt wird moderiert und Anmerkungen von bestimmten Stationen können nach Bedarf angezeigt oder ausgeblendet werden.
Steuerung	Browserbasierte Steuerung mit benutzerdefiniertem Layout der Raumsicht
Adaptierbares Layout der Raumsicht	Ja, Drag & Drop-Konfigurator mit benutzerdefinierten Stationen, die mit Namen, Nummern oder Farben beschriftet sind
Vorlagen für die Raumsicht („Templates“)	Ja, bei Installationen mit mehreren Raumlaysouts können bis zu 5 Vorlagen gespeichert werden (bspw. wenn ein Raum in zwei Räume geteilt wird)
Anzahl vordefinierter Gruppen für das Teilen von Inhalten	Definition von bis zu 5 Gruppen möglich
Ein-/Ausschalten aller Stationen per Knopfdruck	Ja
Alle Bildschirme der Stationen als Vorschau anzeigen	Ja, der Vortragende kann auf Knopfdruck ein Vorschaubild jeder Station sehen
Teilen von Inhalten zwischen mehreren Bildschirmen	Ein Inhalt kann auf einzelne oder gleichzeitig auf alle Stationen verteilt werden. Inhalte von einzelnen Stationen können per Drag & Drop auf dem Hauptschirm gezeigt werden.
Gruppenarbeitsmodus	Ermöglicht die unabhängige Verwendung einzelner Stationen, ohne dass der Betrieb der Hauptstation erforderlich ist.
Coaching-Modus	Durch Aktivierung dieser Option können Kursleiter mithilfe der Raumsicht Bildschirmhalte von einer Station direkt auf eine andere Station schicken, ohne sie auf dem Hauptbildschirm zu zeigen.
Teilen von Dokumenten von der Hauptstation zu den Client-Stationen (verschlüsselt)	Dokumente können zu einzelnen oder allen Stationen gleichzeitig gesendet werden. Der Empfang von Dateien wird durch ein Popup-Fenster angezeigt. Alternativ kann die Option „Auto Open File“ in den Einstellungen aktiviert werden.
Netzwerk	1 Gigabit Ethernet
IP-Multicast-Gruppen Adressbereich	224.3.0.0 zu 224.3.0.10
Benötigter Switch	1 Gigabit Ethernet, Layer 2 oder Layer 3 mit aktiviertem IGMP-Snooping
Streaming	H.264
Audio	Audio kann auf den Client-Stationen aktiviert/deaktiviert werden.
Verwaltungstools, Remote-Setup, Update und Management	Die vSolution Link Pro-Software (für Windows 10 desktop, Windows 10, Windows Server (2012R2, 2016), Windows Web Server, macOS) bietet Administratorunterstützung, einschließlich zentraler Firmware-Upgrades, Überprüfung des Status etc. Ein Einstellungsprofil kann erstellt und an mehrere Cynap-Systeme verteilt werden.
Sicherheitsauthentifizierung für LAN	IEEE 802.1X
Verschlüsselung aller WLAN-Verbindungen (WLAN)	WEP, WPA2, WPA2 Enterprise oder IEEE 802.1X
Cynap Pure Receiver Option	Optionale Zusatzgeräte zum Empfang von Streams von der Cynap Pro, mit der Möglichkeit, multiple Bildschirme hinzuzufügen und dem Ausbau auf weitere Räume. Der Sitzungsleiter kann das Hinzufügen von Anmerkungen mittels Pure Receiver autorisieren.

Bitte beachten Sie die Cynap Pro & Cynap Core Pro Spezifikationen für die einzelnen Cynap Pro/Cynap Core Pro Systemfunktionen!

Design und technische Änderungen vorbehalten!



Erfahren Sie mehr!



Gedruckt in Deutschland, September 2022

Bitte kontaktieren Sie einen unserer WolfVision-Berater für weitere Informationen und um persönlich zu erfahren, wie leistungsfähig, vielseitig und benutzerfreundlich unsere Systeme und Lösungen sind – für eine bessere Kommunikation, Zusammenarbeit und den Wissensaustausch in allen Arbeitsbereichen.

Ihr WolfVision-Partner:



Mehr Infos

WOLFVISION[®]
www.wolfvision.com

Zentrale:

WolfVision GmbH
6833 Klaus / Österreich
Tel. +43 5523 52250
wolfvision@wolfvision.com

Vertrieb Japan
WolfVision Co. Ltd.
Tel. +81 3 6233 9465
wolfvision.japan@wolfvision.com

Vertrieb USA
WolfVision, Inc.
Tel. +1 770 931 6802
sales@wolfvision.us

Vertrieb Nordic
WolfVision Nordic (Norwegen)
Tel. +47 9186 9736
wolfvision.nordic@wolfvision.net

Vertrieb UK
WolfVision UK Ltd.
Tel. +44 1628 968660
wolfvision.uk@wolfvision.com

Vertrieb Naher Osten
WolfVision Naher Osten (Dubai)
Tel. +971 5617 40008
wolfvision.mideast@wolfvision.com

Vertrieb Asien
WolfVision Pte. Ltd. (Singapur)
Tel. +65 6636 1268
wolfvision.asia@wolfvision.net

Vertrieb Deutschland
WolfVision GmbH
Tel. 0800 9828 787
wolfvision.deutschland@wolfvision.com

